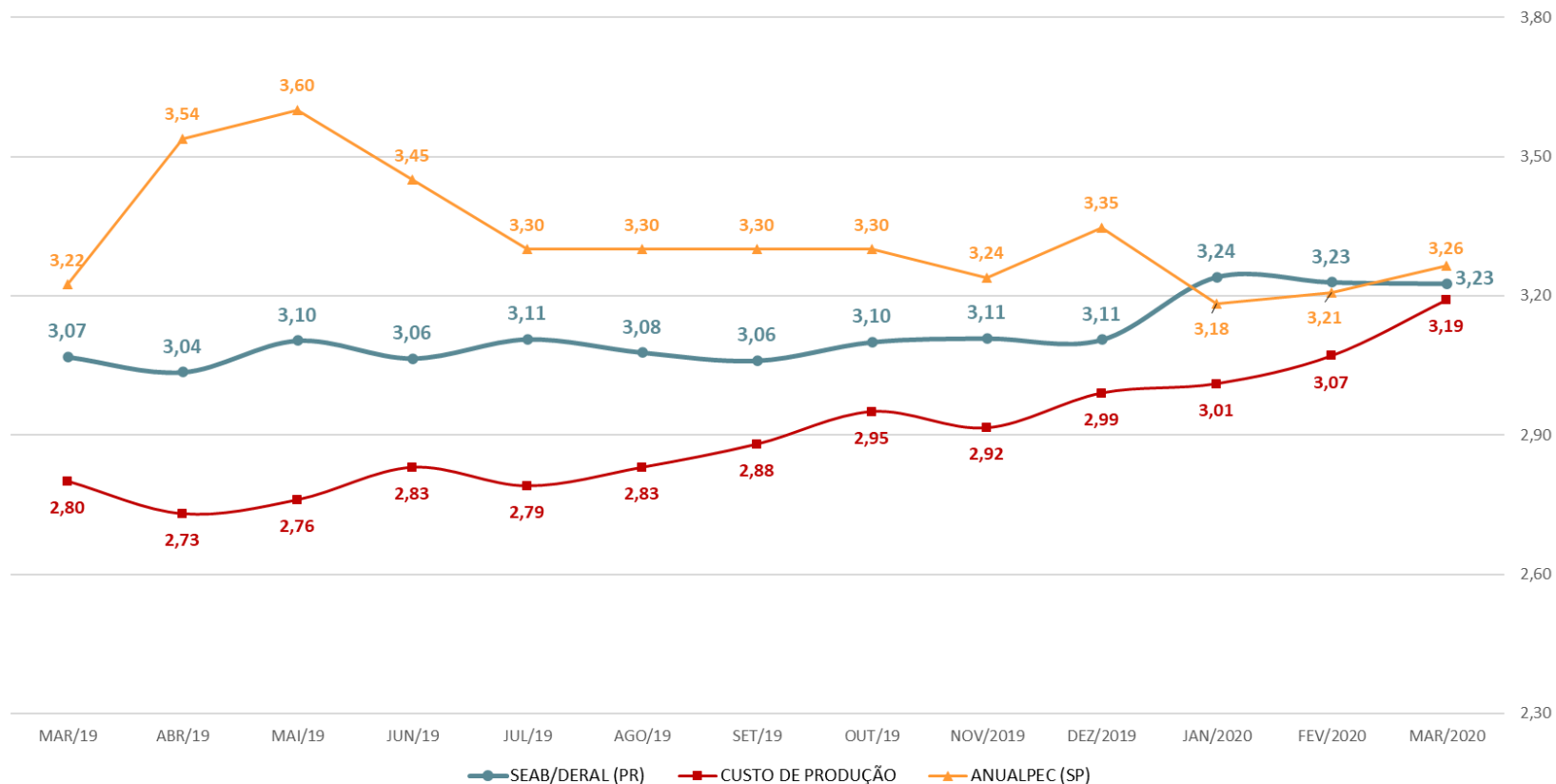


AVICULTURA

FRANGO DE CORTE

PREÇOS MÉDIOS NOMINAIS MENSAIS RECEBIDOS PELOS PRODUTORES NO PARANÁ e SÃO PAULO
X CUSTO DE PRODUÇÃO (R\$/Kg)

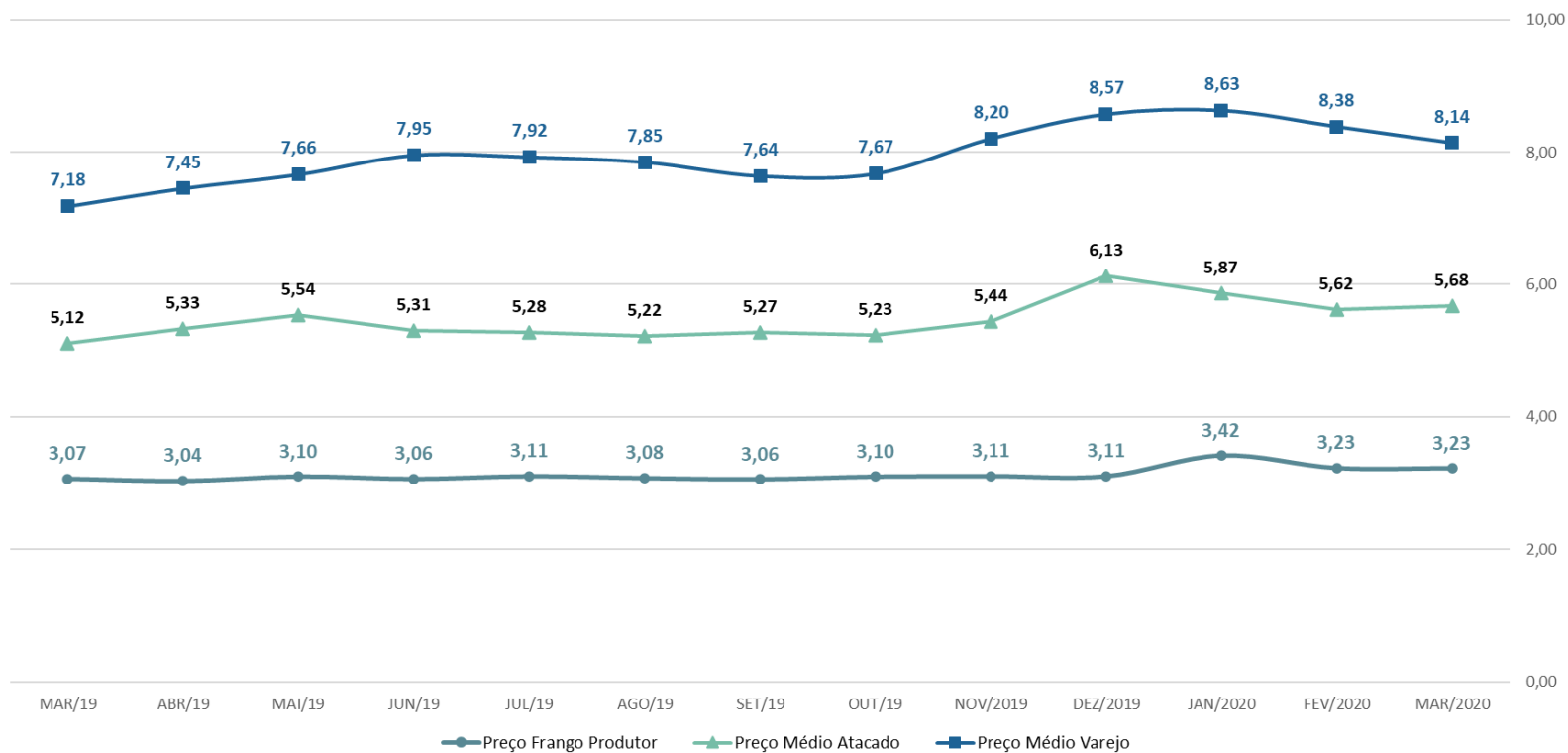


Fonte: Seab/Deral, Embrapa, 2020 (Aviário climatizado positivo). Elaboração GETEC.

AVICULTURA

FRANGO DE CORTE

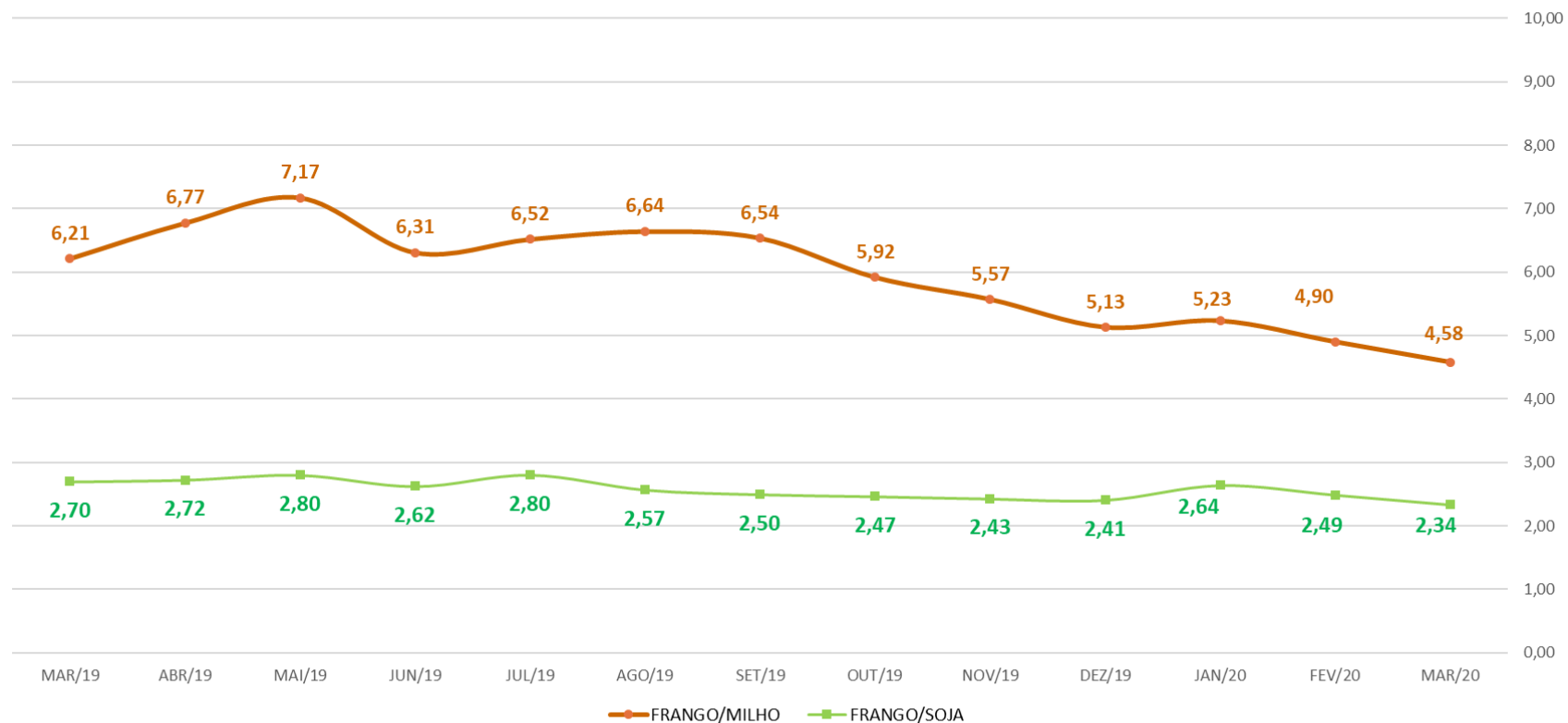
PREÇOS MÉDIOS NOMINAIS MENSAIS RECEBIDOS PELOS PRODUTORES NO PARANÁ
X PREÇOS DE MERCADO (R\$/Kg)



Fonte: Seab/Deral. Elaboração GETEC.

AVICULTURA

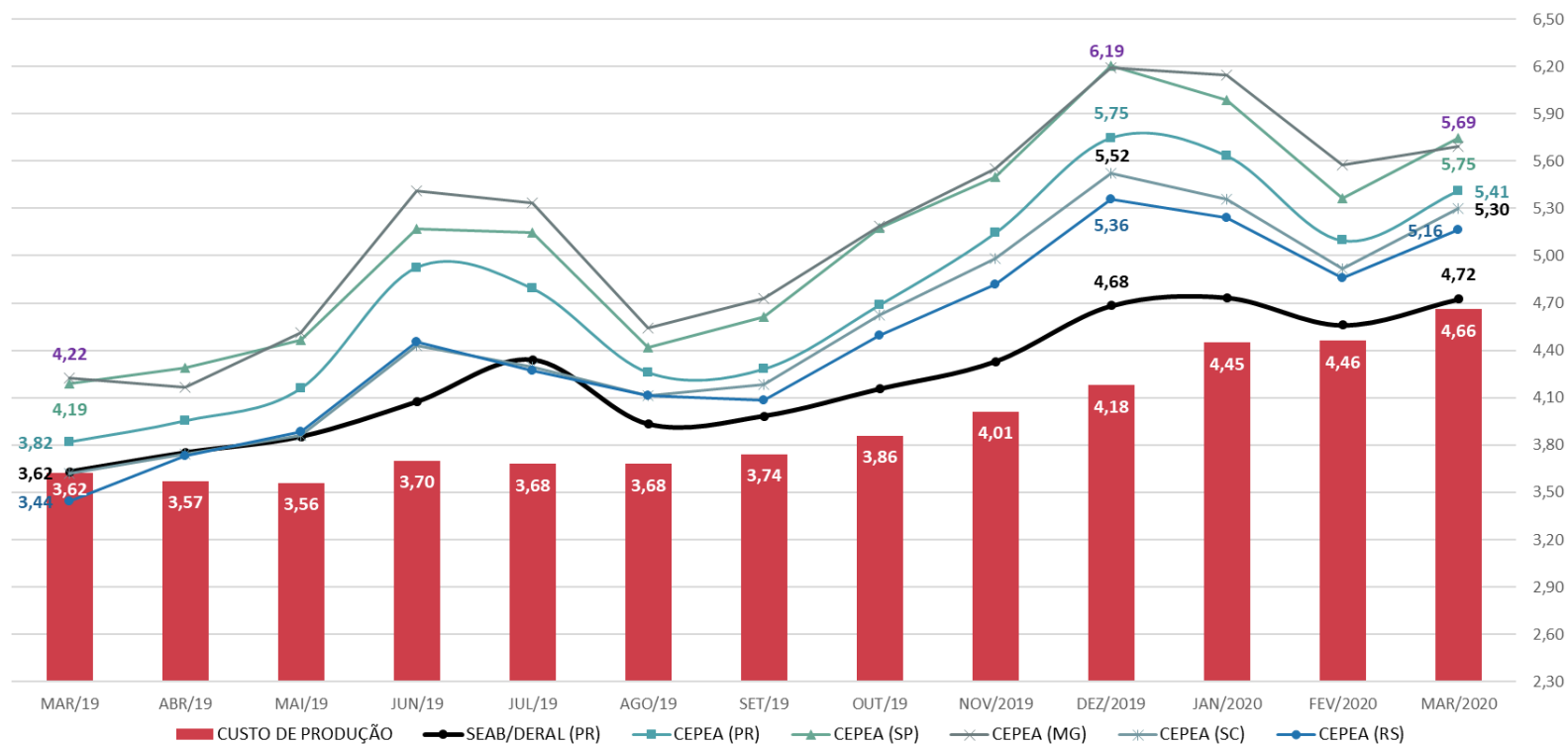
Relação de troca de insumos (Kg Frango/Kg insumo)



Fonte: Seab/Deral. 2020. Elaboração GETEC.

SUINOCULTURA

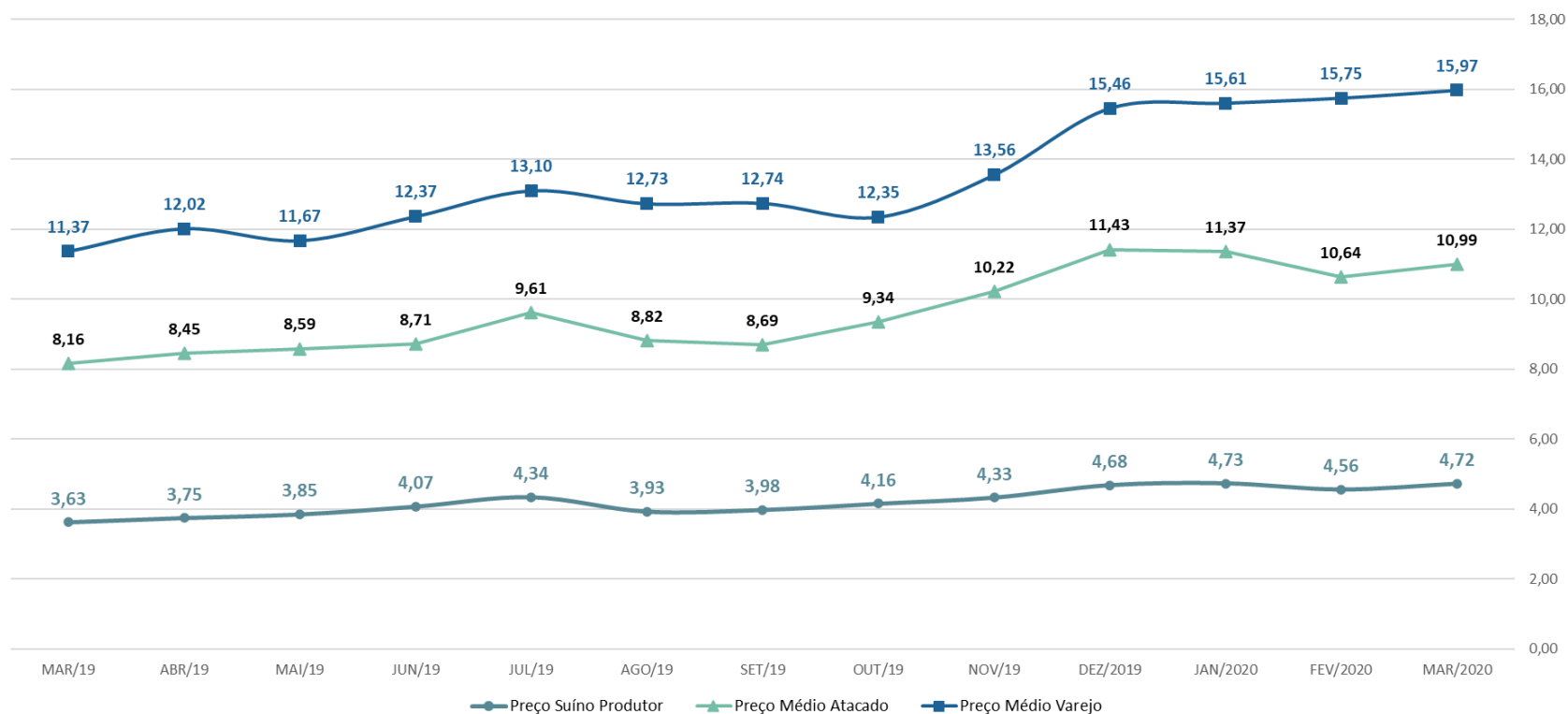
PREÇOS MÉDIOS NOMINAIS MENSAIS
X CUSTO DE PRODUÇÃO (R\$/Kg)



Fonte: Seab/Deral, Embrapa, CEPEA 2020. Elaboração GETEC.

SUINOCULTURA

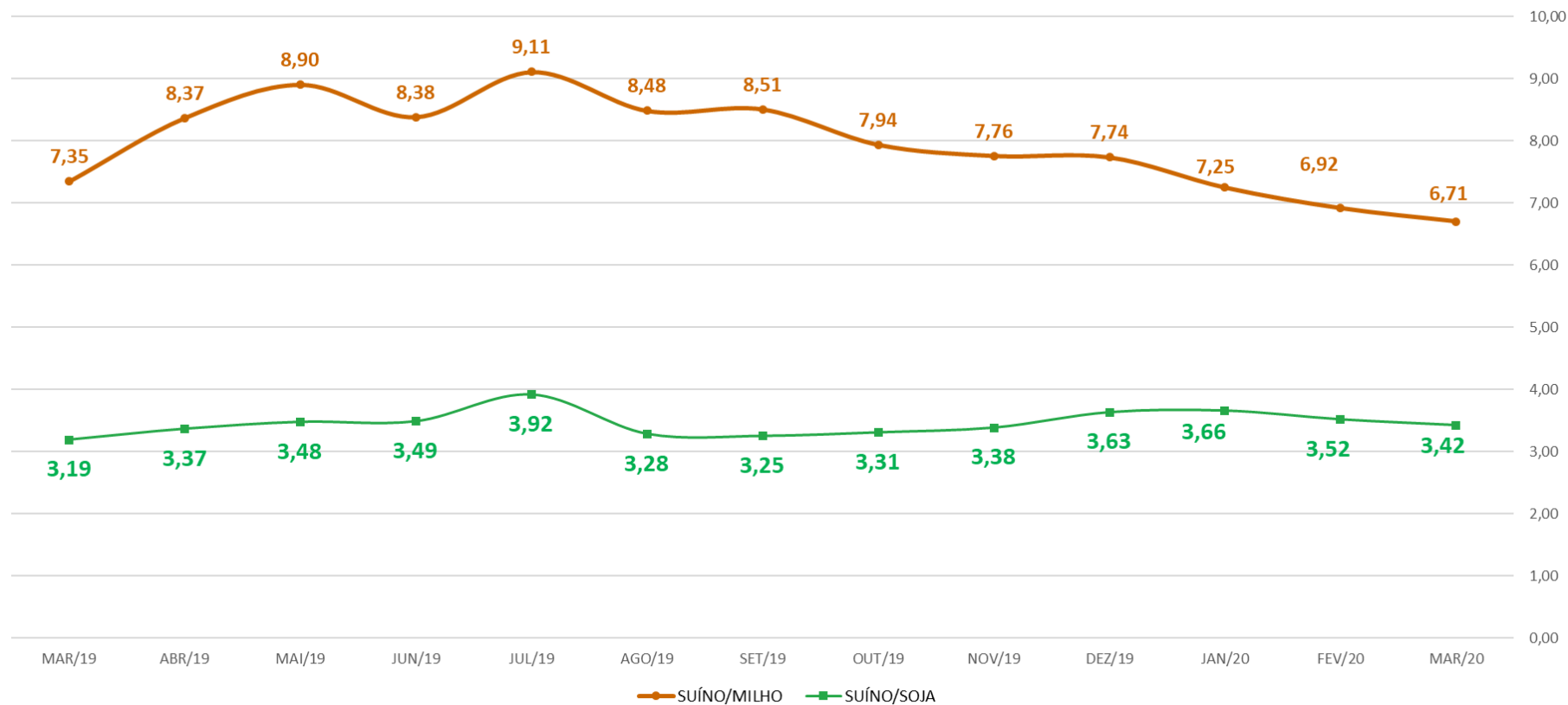
PREÇOS MÉDIOS NOMINAIS MENSAIS RECEBIDOS PELOS PRODUTORES
NO PARANÁ
X PREÇOS DE MERCADO (R\$/kg)



Fonte: Seab/Deral, 2020. Elaboração GETEC.

SUINOCULTURA

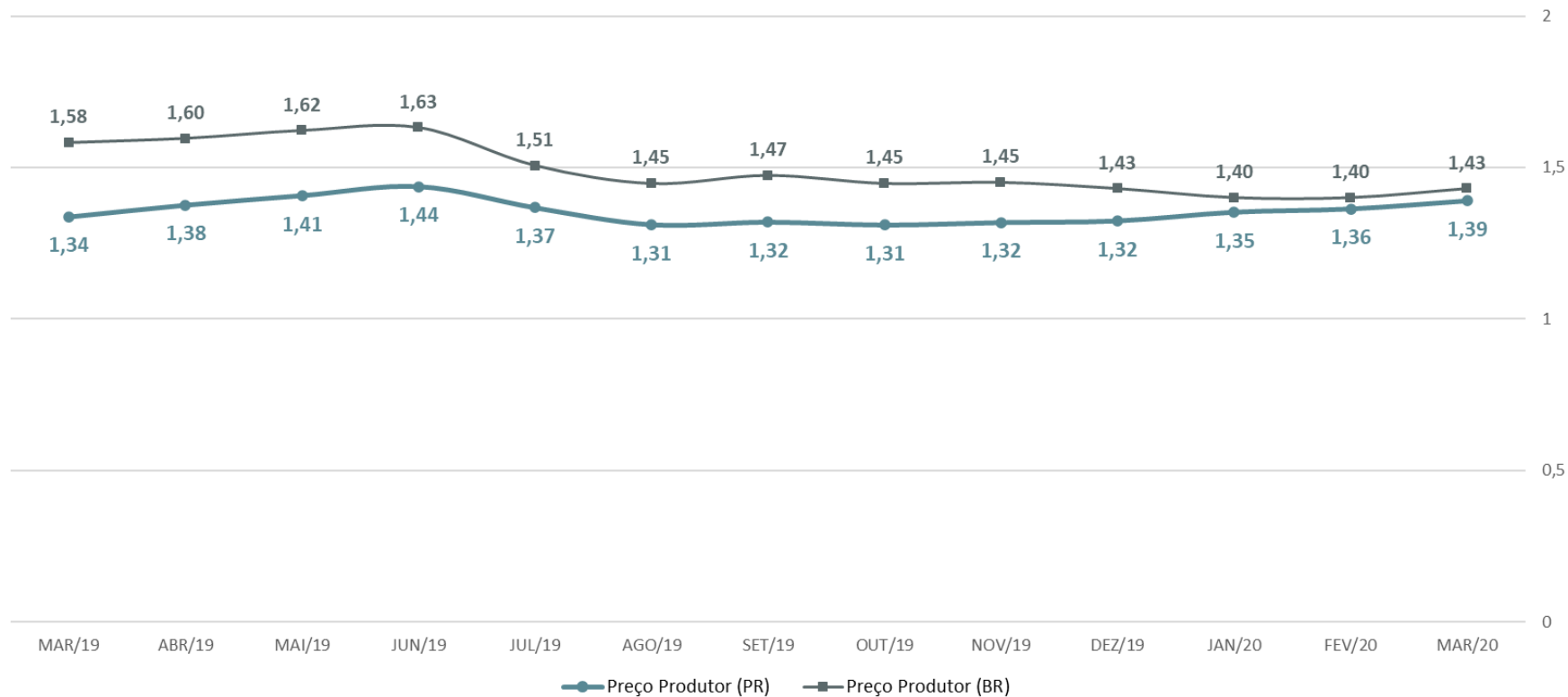
Relação de troca de insumos (Kg Frango/Kg insumo)



Fonte: Seab/Deral. 2020. Elaboração GETEC.

LEITE

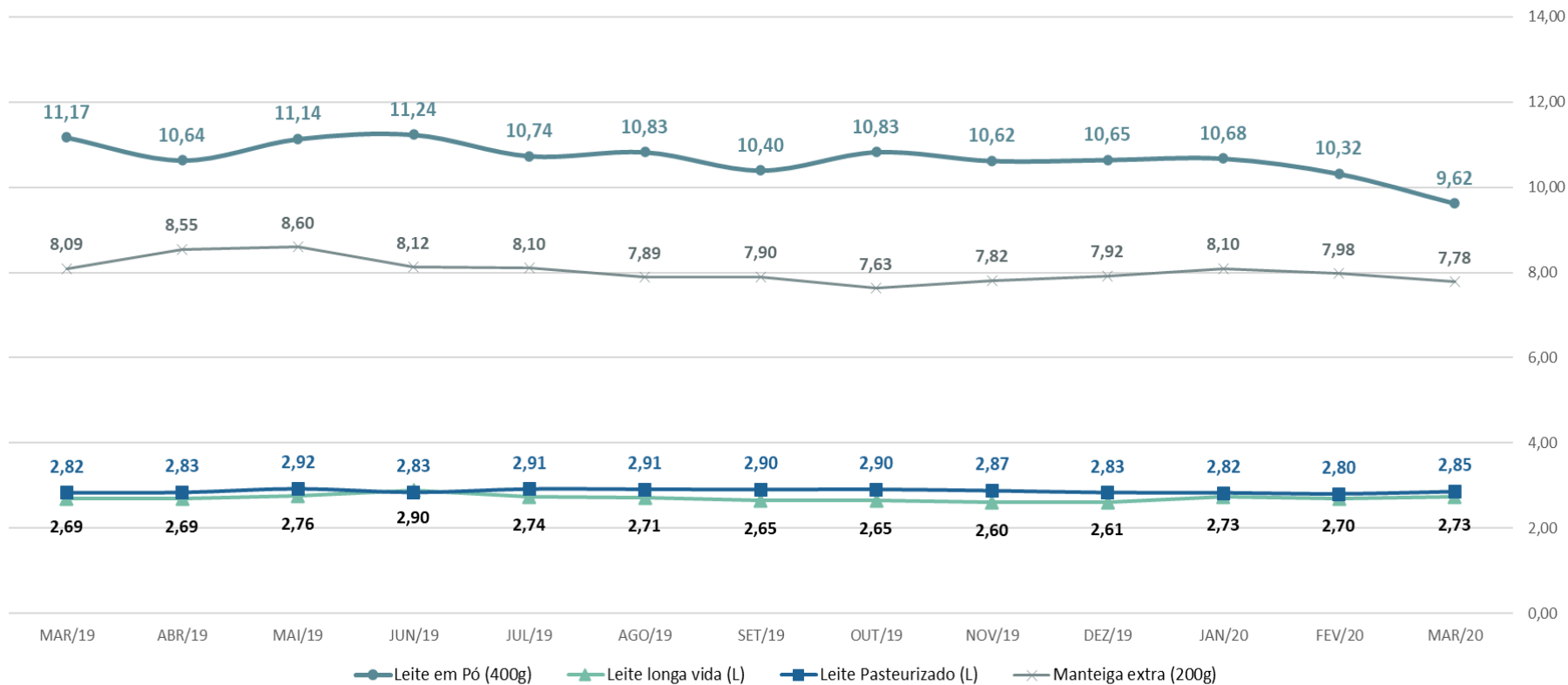
LEITE
PREÇOS MÉDIOS NOMINAIS MENSAIS RECEBIDOS PELOS PRODUTORES
PARANÁ X BRASIL (R\$/L)



Fonte: SEAB/DERAL, 2020.

LEITE

PREÇOS VAREJO NO PARANÁ
LEITE EM PÓ X PASTEURIZADO X UHT (R\$)



Fonte: SEAB/DERAL, 2020.

LEITE

QUEIJOS
PREÇOS ATACADO NO PARANÁ
(R\$/KG)

